



Transforming early Education And Child Health Research Centre

REPLANTEANDO LOS SERVICIOS PARA LA PRIMERA INFANCIA CON ESPERANZA

Professora Rebekah Grace

WESTERN SYDNEY
UNIVERSITY





RECONOCIMIENTO DEL PAÍS

Reconozco y respeto a los pueblos originarios de Australia y de Chile.

Ilustraciones creadas por el estudiante de doctorado
Bradley Burns.



COMPARTIMOS SU PREOCUPACIÓN POR LA ADVERSIDAD QUE VIVEN TANTOS NIÑOS

Desafíos Globales

Inmigración
y
desplazamiento

Pobreza

Conflictos

Educación
interrumpida
post COVID

Tasas de
mortalidad
infantil

Cambio
climático

Interrupción
cultural para
los pueblos
colonizados

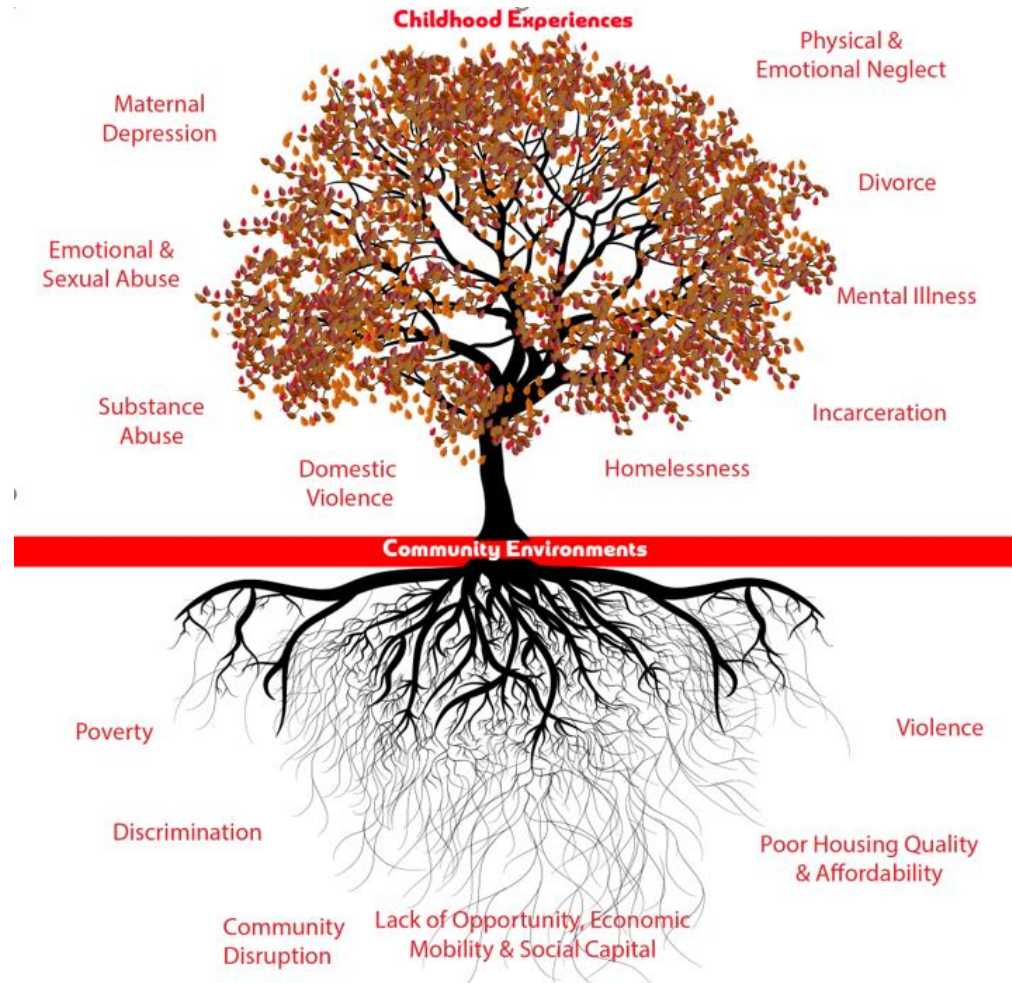


TEACH

LA ADVERSIDAD EN LA INFANCIA ES COMPLEJA Y TIENE MÚLTIPLES CAPAS

Una adaptación de la 'Pareja de ACES'

(Ellis & Dietz (2017). A new framework for addressing adverse childhood and community experiences. *Academic Pediatrics*, 17. DOI. 10.1016/j.acap.2016.12.011)



EL ENFOQUE HASTA AHORA



Establecer el punto de referencia

- Identificar problemas
- Determinar cómo se ve un rango “normal”



Intervenir

- Ofrecer programas de intervención
- Intentar dirigirse a quienes más necesitan servicios de apoyo



Medir

- Evaluar rigurosamente el impacto
- Incorporar políticas y programas basados en evidencia



Establecer sistemas sofisticados y aislados

- Aumentar la experiencia en la disciplina
- Regular los entornos de práctica y los planes de financiación.

Este enfoque puede ser mal implementado

- Sesgo cultural en la medición
- Exceso de detección y estigmatización

La calidad del programa y el impacto de un buen marketing

- Adaptación adecuada de los programas al contexto local
- Acceso equitativo

- Rigor en la investigación y sensibilidad cultural
- Poca comprensión de los resultados de la investigación.

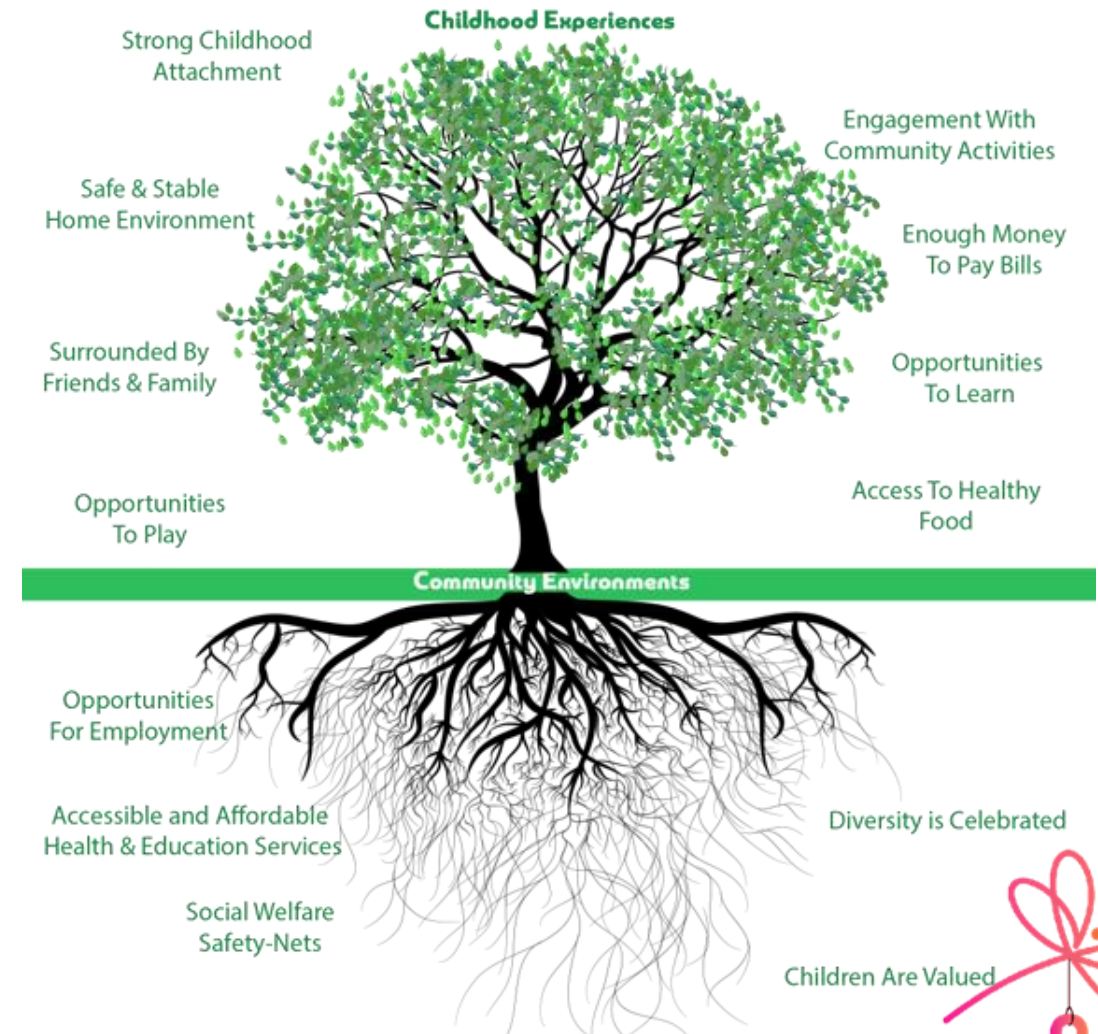
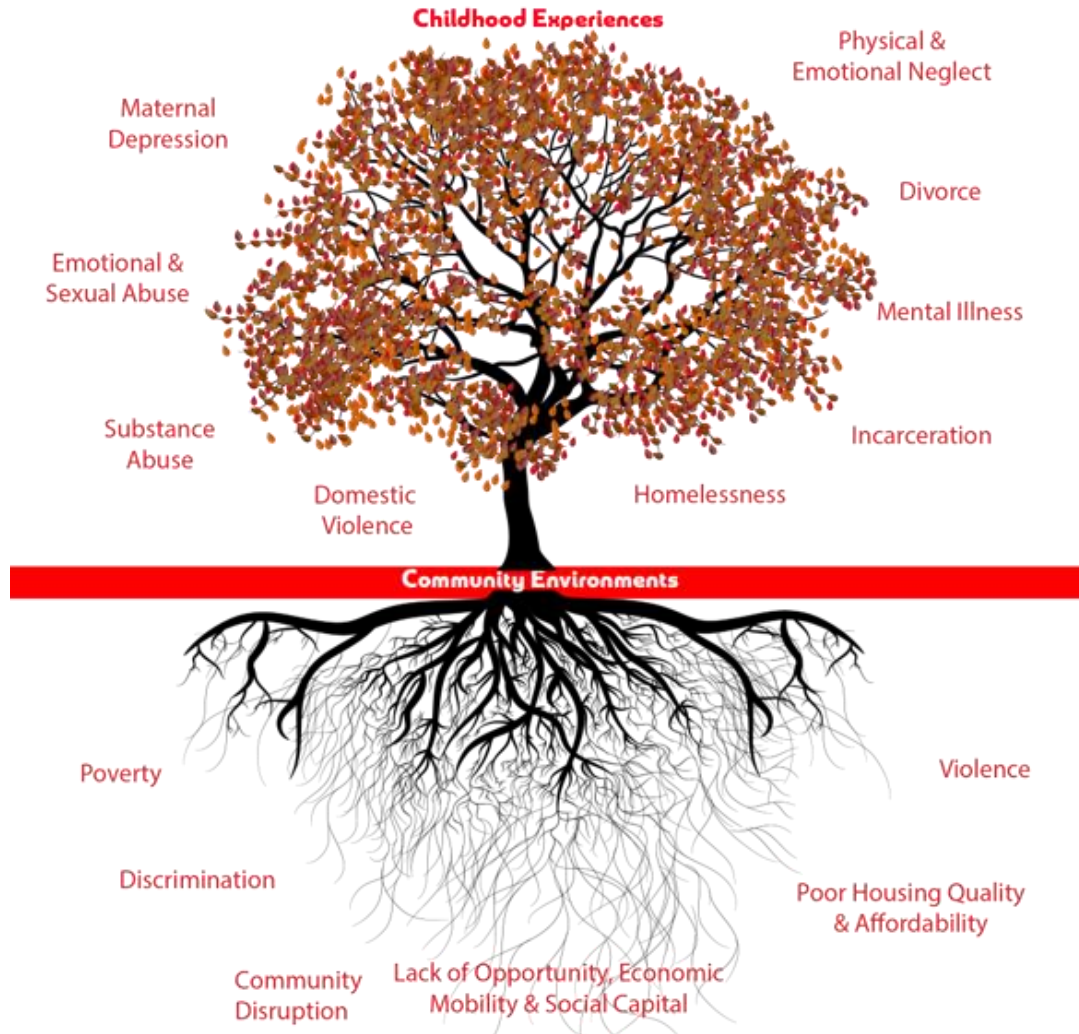
- Entornos normativos prohibitivos
- Los profesionales pueden sentirse celosos de su experiencia.
- Falta de desarrollo de habilidades para una colaboración eficaz.



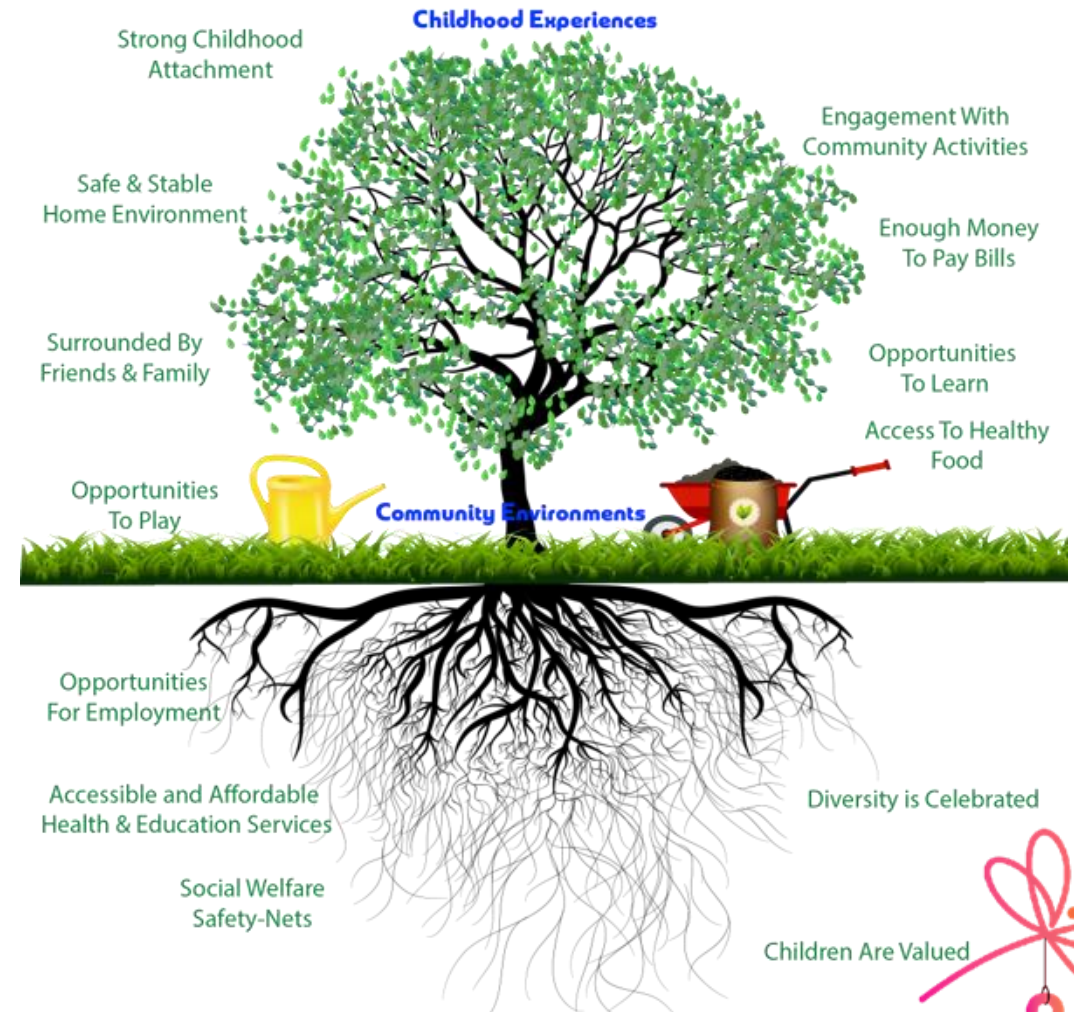
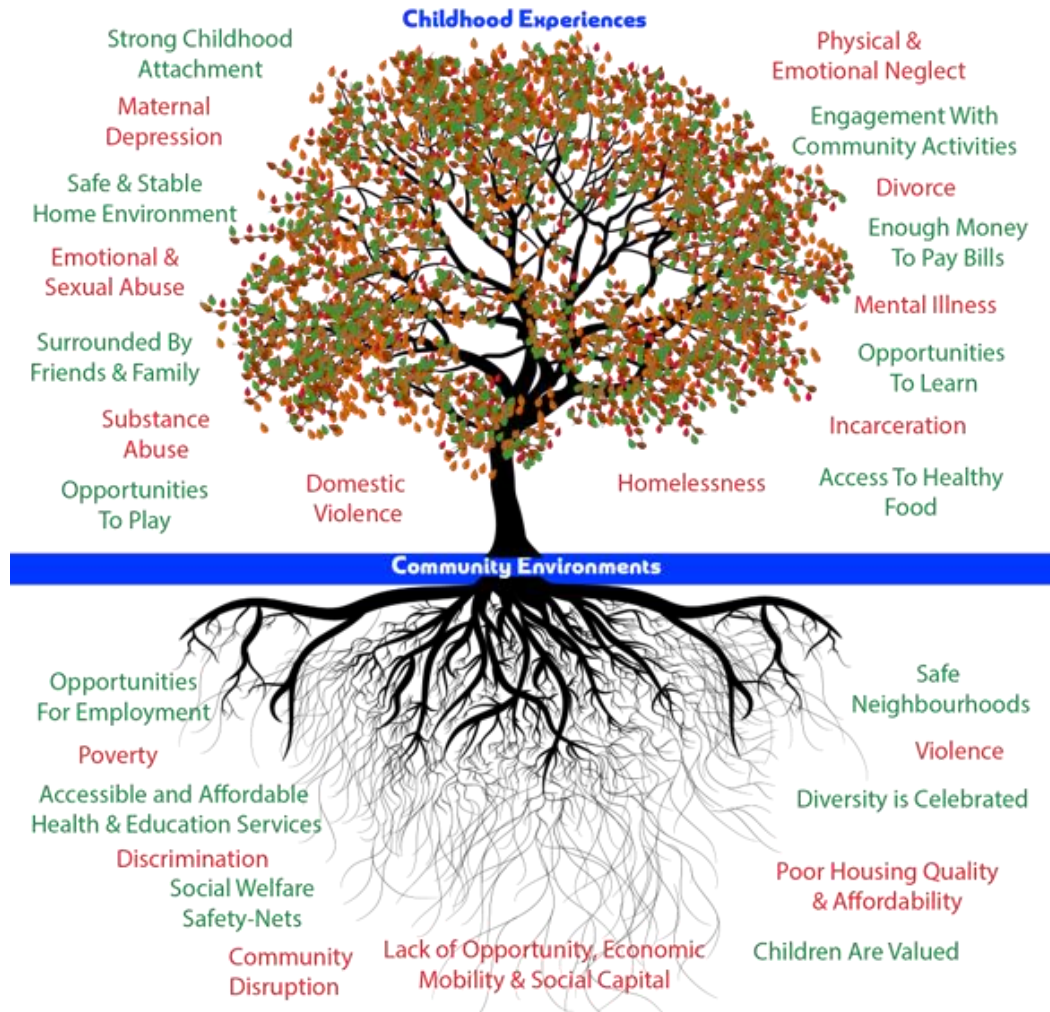
**El enfoque actual ha tenido
un gran impacto. . .
cuando se ha implementado
bien. . .
pero no ha sido lo
suficientemente impactante.**



REPLANTEANDO NUESTRO ENFOQUE: CENTRANDO NIÑOS Y NIÑAS EN SU TOTALIDAD



REPLANTEANDO NUESTRO ENFOQUE: CENTRANDO NIÑOS Y NIÑAS EN SU TOTALIDAD





¿Sería diferente si invirtiéramos tanto en apoyar las experiencias positivas de la infancia como lo hacemos para abordar las experiencias negativas de la infancia?

LOS FUNDAMENTOS DE LA ESPERANZA (BENEFICIOS SALUDABLES DE LO POSITIVO)



HOPE

HEALTHY OUTCOMES
FROM POSITIVE EXPERIENCES

HOPE cambia la narrativa: las personas se definen tanto por sus virtudes como por sus desafíos.
ESPERANZA crea una presunción de fortaleza

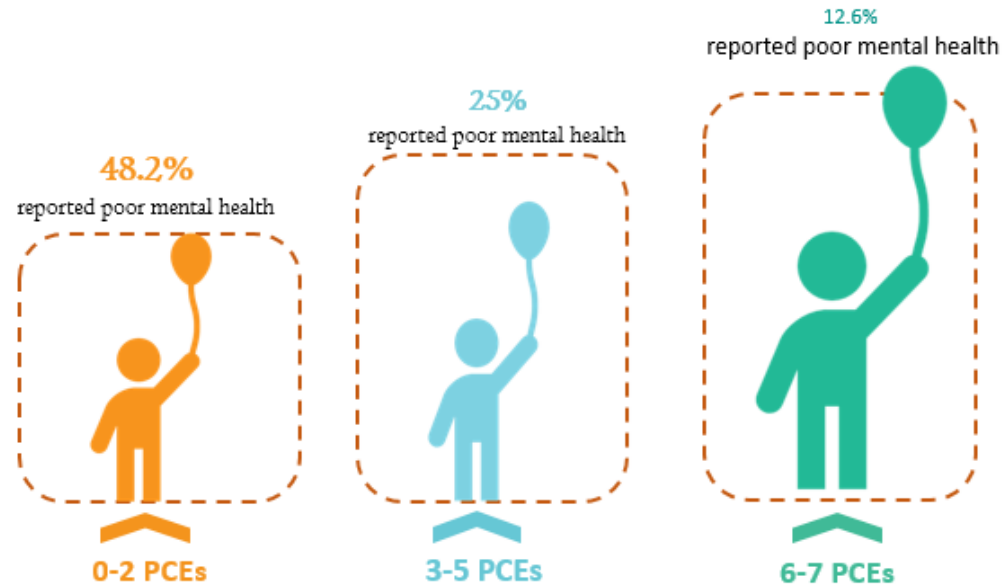
The logo for TEACH features a stylized pink flower with five petals above the word "TEACH" in a bold, dark red, sans-serif font. The letter "E" is slightly smaller and positioned between the "T" and "A".

TEACH

LAS EXPERIENCIAS POSITIVAS EQUILIBRAN LA ADVERSIDAD

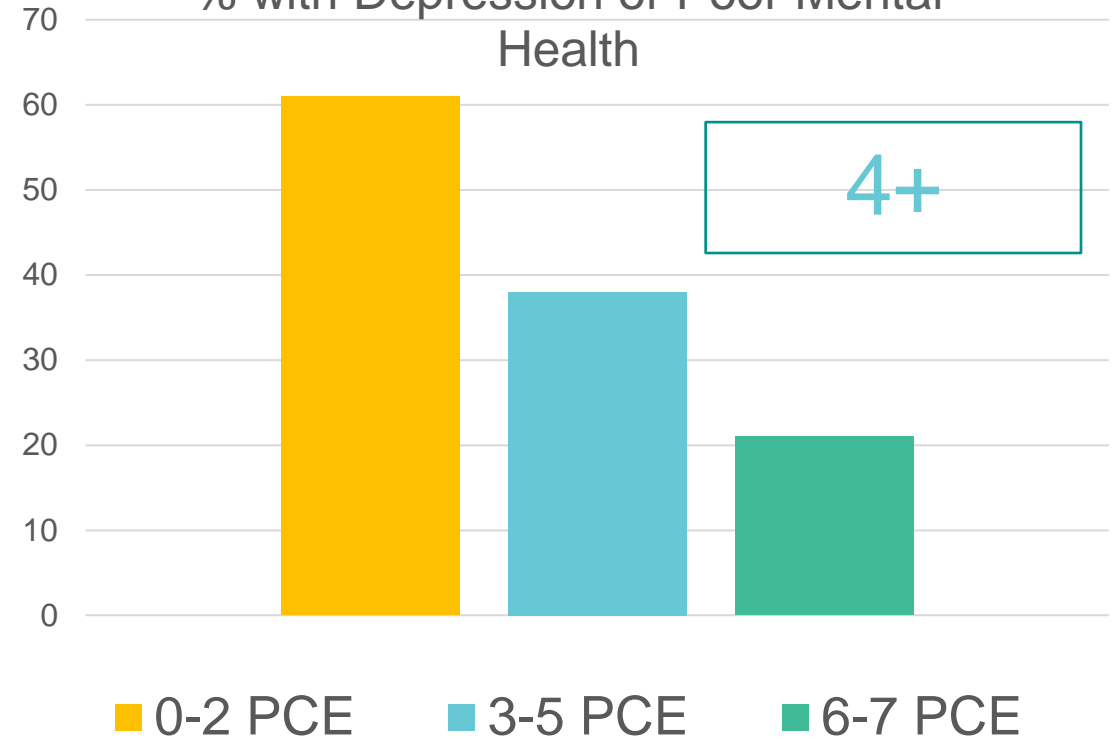
las experiencias positivas de la infancia protegen la salud mental de los adultos

Positive Childhood Experiences (PCEs) Protect Adult Mental Health



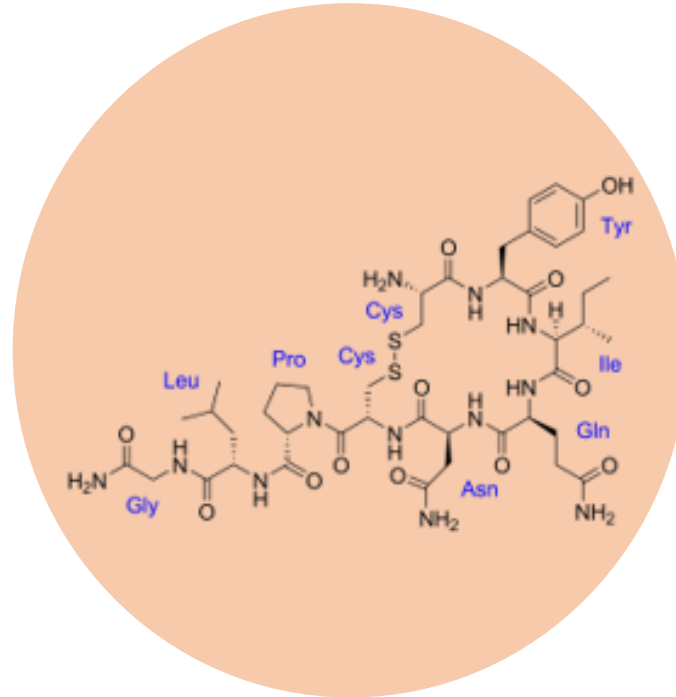
% con depresión o problemas de salud mental

% with Depression or Poor Mental Health



Bethell C, Jones J, Gombojav N, Linkenbach J, Sege R. Positive Childhood Experiences and Adult Mental and Relational Health in a Statewide Sample: Associations Across Adverse Childhood Experiences Levels. *JAMA Pediatr.* 2019 Sep 9; e193007

CIENCIA DEL CEREBRO



RELACIONES

Relaciones entre:

- Padres, madres, otros adultos y niños
- Hermanos y hermanas
- Amigos y amigas
- Niños, niñas y profesionales de la primera infancia



¿Se verían diferentes las prácticas y políticas de la primera infancia si priorizáramos de manera más contundente las relaciones de cada niño o niña?

ENTORNOS



Entornos que priorizan:

- La congruencia entre el hogar y los entornos de la primera infancia
- La seguridad cultural
- Los niños como participantes en la creación de entornos
- Entornos para el aprendizaje

¿Las prácticas y políticas de la primera infancia se verían diferentes si priorizáramos de manera más contundente la seguridad, estabilidad y oportunidades de aprendizaje dentro del entorno mismo?



COMPROMISO SOCIAL Y CÍVICO

El Compromiso Social y Cívico incluye:

- Apoyar a los niños y niñas para que se conecten con la comunidad en general y honrar las conexiones que ya tienen en la comunidad.
- Ayudarles a sentirse parte de la comunidad.
- Respetar su ciudadanía, voz y poder para ser parte de un cambio positivo dentro de sus comunidades.



¿Las prácticas y políticas de la primera infancia se verían diferentes si priorizáramos de manera más contundente el compromiso social y cívico del niño y niña?



CRECIMIENTO EMOCIONAL



Fundamental para el crecimiento emocional son:

- ¡Jugar!
- Aprender un lenguaje emocional
- Observar modelos de respuestas emocionales apropiadas
- Oportunidades para procesar traumas individuales y colectivos

¿Las prácticas y políticas de la primera infancia se verían diferentes si priorizáramos de manera más contundente las oportunidades para el crecimiento emocional?



HACE FALTA UN PUEBLO: SUMINISTRO DE SERVICIOS INTEGRADOS

Niveles de Integración:

- Nivel clínico o individual.
- Nivel de prestación de servicios.
- Nivel organizacional.
- Nivel inter-organizacional.
- Nivel de financiamiento, administrativo y regulatorio.



¿Cómo hacemos para hacerlo bien?

EMPEZAR COMO SE PUEDA

Nivel del niño/de la
niña y su familia

Nivel de prestación de
servicios

Nivel
organizacional

Nivel inter-
organizacional

Nivel de financiamiento,
administrativo y regulatorio



Ejemplos de Proyectos TeEACH

VOLUNTARIO(A)
FAMILIA CONECTAR

CHEQUEOS ANTES
DE CLASES
(CUBS)

ESPEJO
(‘PERTENENCIA’)

WESTERN SYDNEY
REFORMA DE LA
PRESTACIÓN DE
SERVICIOS

CHILE CRECE
CONTIGO

A woman is seen from behind, carrying a young child in her arms. They are standing in a vast field of tall green grass or corn. The sun is low on the horizon, creating a warm, golden glow and a lens flare effect. The sky is filled with soft, wispy clouds. The child is wearing a light-colored knit hat and a pink jacket. The woman is wearing a light-colored jacket. There are several white, stylized dragonfly graphics scattered across the image, with one larger one in the upper right corner and several smaller ones in the lower left and center. The overall mood is peaceful and hopeful.

HOPEful SERVICIOS PARA LA PRIMERA INFANCIA

NUESTRA VISION

Learning & Development



Place based and community co-designed early childhood services



NUESTRA VISION

Learning & Development

Integrative Service Support



Place based and community co-designed early childhood services



NUESTRA VISION

Learning & Development

Integrative Service Support

Family



Place based and community co-designed early childhood services



NUESTRA VISION

Learning & Development

Integrative Service Support

Family

Community



Place based and community co-designed early childhood services



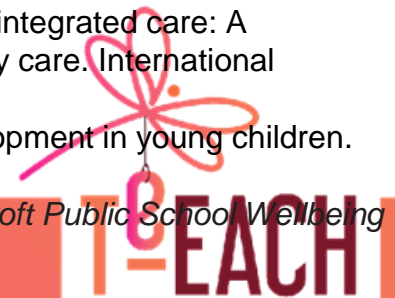
IMPLICACIONES PARA EL DESARROLLO PROFESIONAL



REFERENCIAS CLAVE



- Auschra, C. (2018). Barriers to the integration of care in inter-organisational settings: A literature review. *International Journal of Integrated Care*, 18(1), 5. <https://doi.org/10.5334/ijic.3068>
- Bethell, C., Jones, J., Gombojav, N., Linkenbach, J. & Sege, R. (2019). Positive childhood experiences and adult mental and relational health in a statewide sample: Associations across Adverse Childhood Experiences levels. *JAMA Pediatrics*, 173(11), e193007. <https://doi.org/10.1001/jamapediatrics.2019.3007>
- Grace, R., Baird, K., Elcombe, E., Webster V., Barnes, J. & Kemp, L. (2019). The effectiveness of the volunteer family connect program in reducing the isolation of vulnerable families and supporting their parenting: A randomised controlled trial intention-to-treat analysis of primary outcome variables. *JMIR Pediatrics and Parenting*, 2(2), e13023
- Grace, R., Walsh, R. & Baird, K. (2018). Connection, special objects and congruence: The perspectives of young children from disadvantaged communities on participation in early childhood education settings. *Early Childhood Development and Care*, 188(8), 1176-1189. DOI: 10.1080/03004430.2016.1251915.
- Grace, R., Woodrow, C., Johnston, C. & Ballantyne, C. (2022). *Check-Ups Before School (CUBS). Final Report of the Pilot Study*. Report to The Hive.
- Grace, R., Woodrow, C., Townley, C., Baker, E., Kaplun, C., and Staples, K. (2021). *Acknowledgement of Country practices in Early Learning Centres*. Sydney: Western Sydney University
- Kania, J., & Kramer, M. (2013). Embracing Emergence: How collective impact addresses complexity. *Stanford Social Innovation Review*.
- Kodner, D. L., & Spreeuwenberg, C. (2002). Integrated care: Meaning, logic, applications, and implications – a discussion paper (No. 4). 2(4), Article 4. <https://doi.org/10.5334/ijic.67>
- Sege, R., Browne, C. (2017). Responding to ACEs with HOPE: Health Outcomes from Positive Experiences. *Academic Pediatrics*, 17(7), S79-S85. <https://doi.org/10.1016/j.acap.2017.03.007>
- Valentijn, P. P., Schepman, S. M., Opheij, W., & Bruijnzeels, M. A. (2013). Understanding integrated care: A comprehensive conceptual framework based on the integrative functions of primary care. *International Journal of Integrated Care*, 13, e010.
- Webster, E.M. (2022). The impact of Adverse Childhood Experiences on health and development in young children. *Global Pediatric Health*, 9, 1–11. <https://doi.org/10.1177/2333794X221078708>
- Woodrow, C., Johnston, C., Ojinnaka, A., Grace, R., Kaplun, C. & Drake, G. (2023). *Ashcroft Public School Wellbeing Hub: Mirrung*. Report to NCOSS and the Ashcroft Primary School.



MUCHAS GRACIAS



WESTERN SYDNEY
UNIVERSITY

